



NAVE LOGÍSTICA MULTINIVEL

POLÍGONO INDUSTRIAL RIERA DE CALDES
PALAU DE PLEGAMANS, BARCELONA

ÍNDICE

- 1. LOCALIZACIÓN**
- 2. DESCRIPCIÓN**
- 3. CARACTERÍSTICAS**
- 4. SUPERFICIES**
- 5. PLANOS**
- 6. FOTOGRAFIAS**
- 7. CONDICIONES ECONÓMICAS Y HONORARIOS**
- 8. CONFIDENCIALIDAD Y CONTACTO**

2. DESCRIPCIÓN



Nave logística, ubicada en el Polígono Industrial de Riera de Caldes, un polígono con un nivel alto de consolidación donde se ubican un número considerable de empresas.

Nave con gran imagen corporativa, distribuida en multinivel en 3 plantas para alojar almacén y oficinas. La nave consta de 26.408 m² en planta baja, 26.267 m² en planta primera y 10.671 m² en planta segunda.

Disponibilidad Inmediata

3. CARACTERÍSTICAS

- Nave Aislada tipo C
- Riesgo Medio 5, según RD 2267/2004
- Altura máxima de interior 10,50 m
- 29 muelles de carga
- Parking para coches y camiones
- Cubierta tipo sándwich
- Equipado con spinklers ESFR K 320

4. SUPERFICIES

Superficies construidas

AREA	SUPERFICIE
SÓTANO	5.628 m ²
PLANTA BAJA	26.408 m ²
ALTILLO	3.003 m ²
PLANTA PRIMERA	26.267 m ²
SEGUNDA PLANTA	10.671 m ²
TOTAL NAVE	71.980 m²

4. SUPERFICIES

Superficies por usos

SÓTANO	SUPERFICIE
LOGÍSTICA	3.422,82 m ²
OFICINAS	2.205,98 m ²
TOTAL SOTANO	5.628,80 m²

PLANTA BAJA	SUPERFICIE
ENTRADA	762,43 m ²
LOGÍSTICA	22.761,89 m ²
OFICINAS	1.967,53 m ²
VESTUARIOS / WC	580,38 m ²
COMEDOR	336,44 m ²
TOTAL PLANTA BAJA	26.408,67 m²

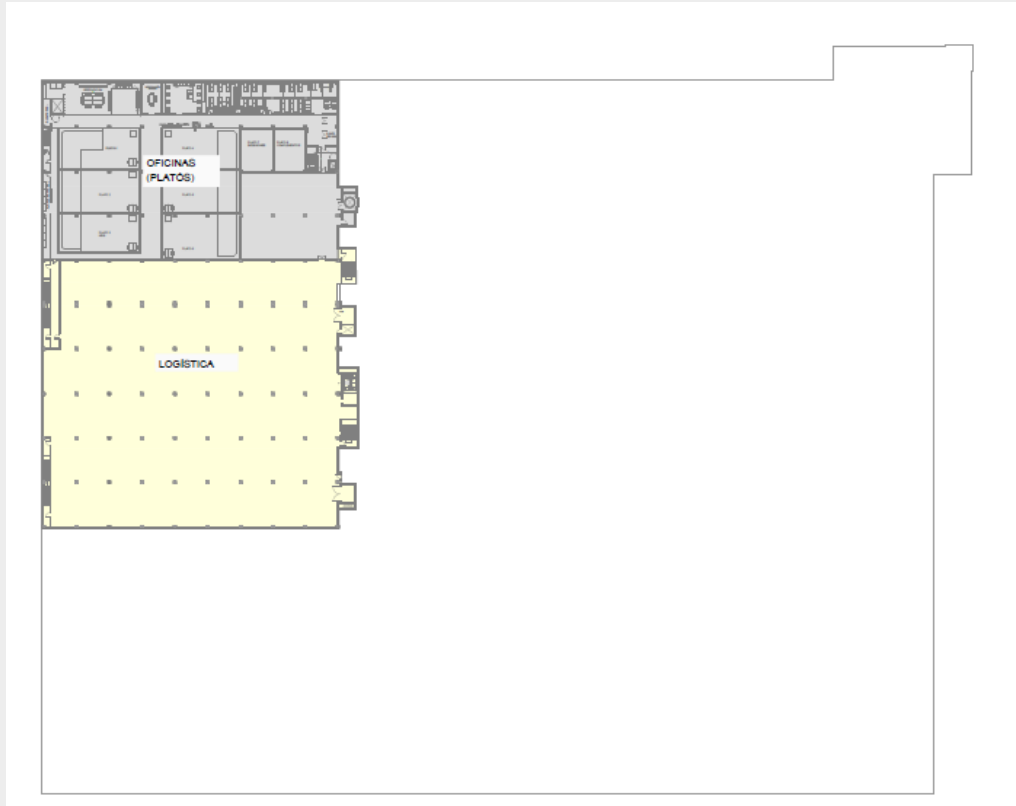
ALTILLO	SUPERFICIE
LOGÍSTICA	3.003,38 m ²
TOTAL ALTILLO	3.003,38 m²

PLANTA PRIMERA	SUPERFICIE
LOGÍSTICA	15.524,64 m ²
OFICINAS	9.781,23 m ²
WC	177,25 m ²
COMEDOR	784,63 m ²
TOTAL PLANTA PRIMERA	26.267,75 m²

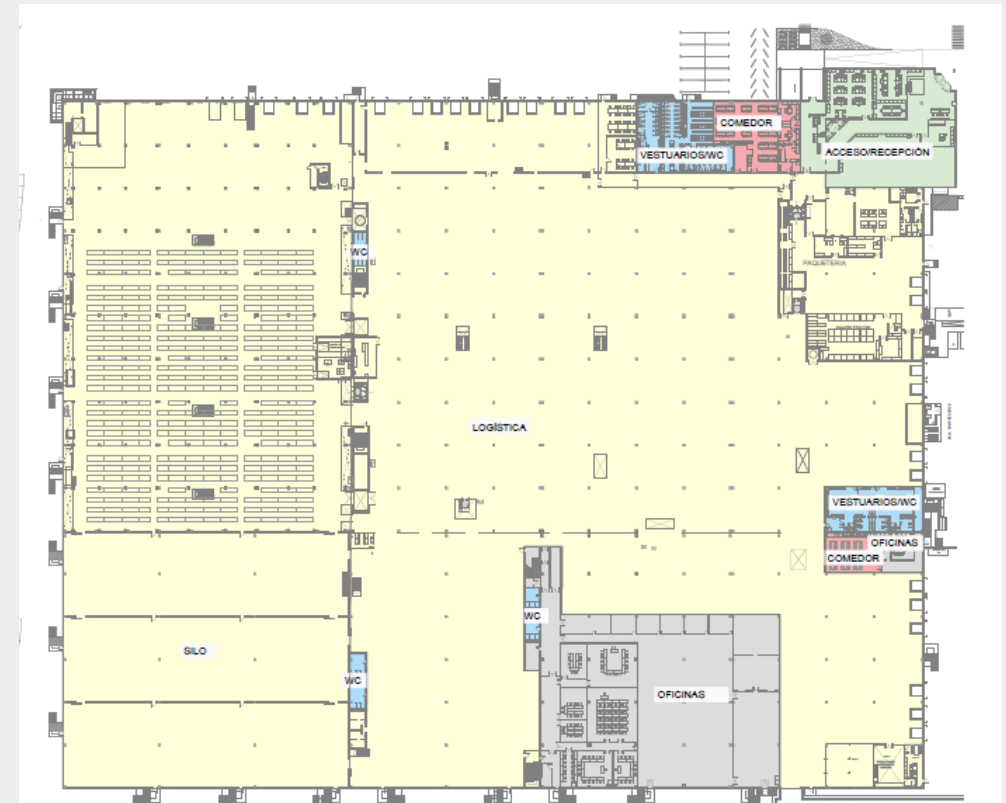
PLANTA SEGUNDA	SUPERFICIE
LOGÍSTICA	9.558,90 m ²
OFICINAS	1.085,15 m ²
WC	27,68 m ²
TOTAL PLANTA BAJA	10.671,73 m²

5. PLANOS

SÓTANO

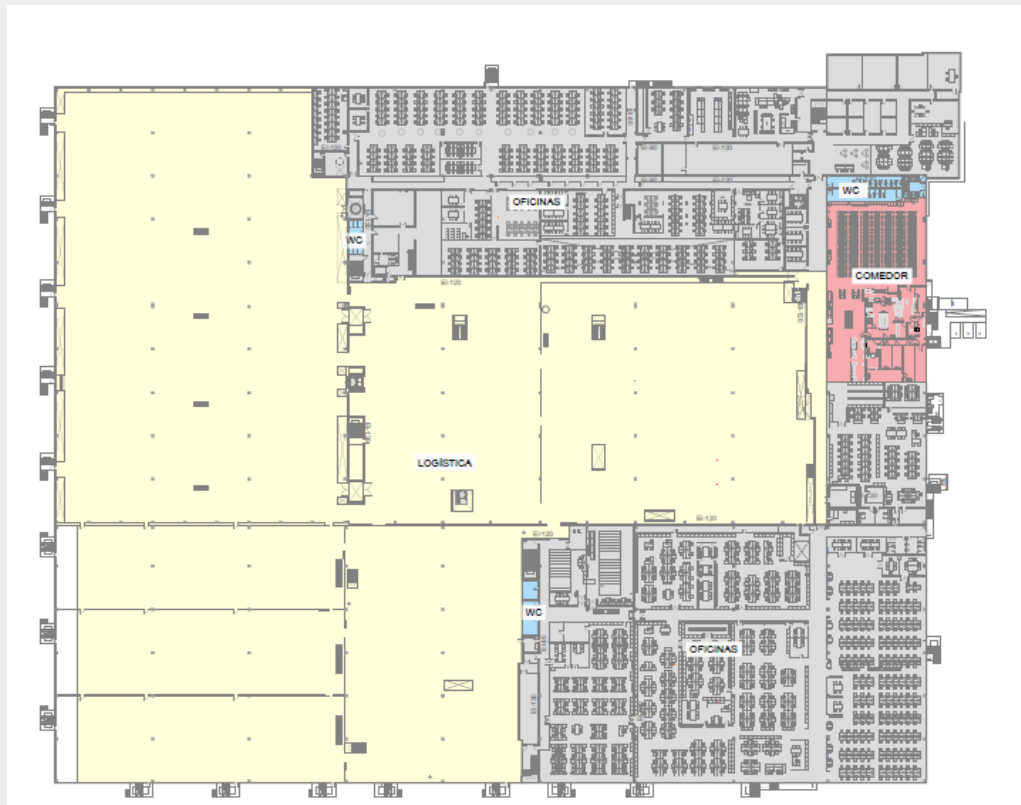


PLANTA BAJA

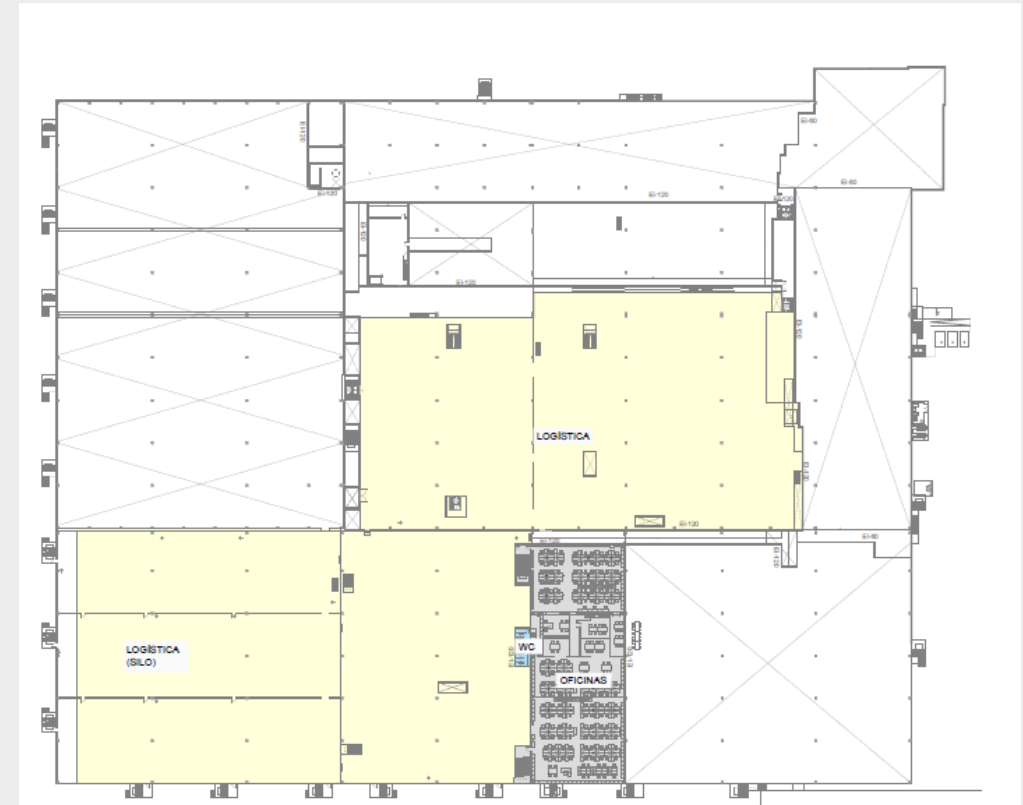


5. PLANOS

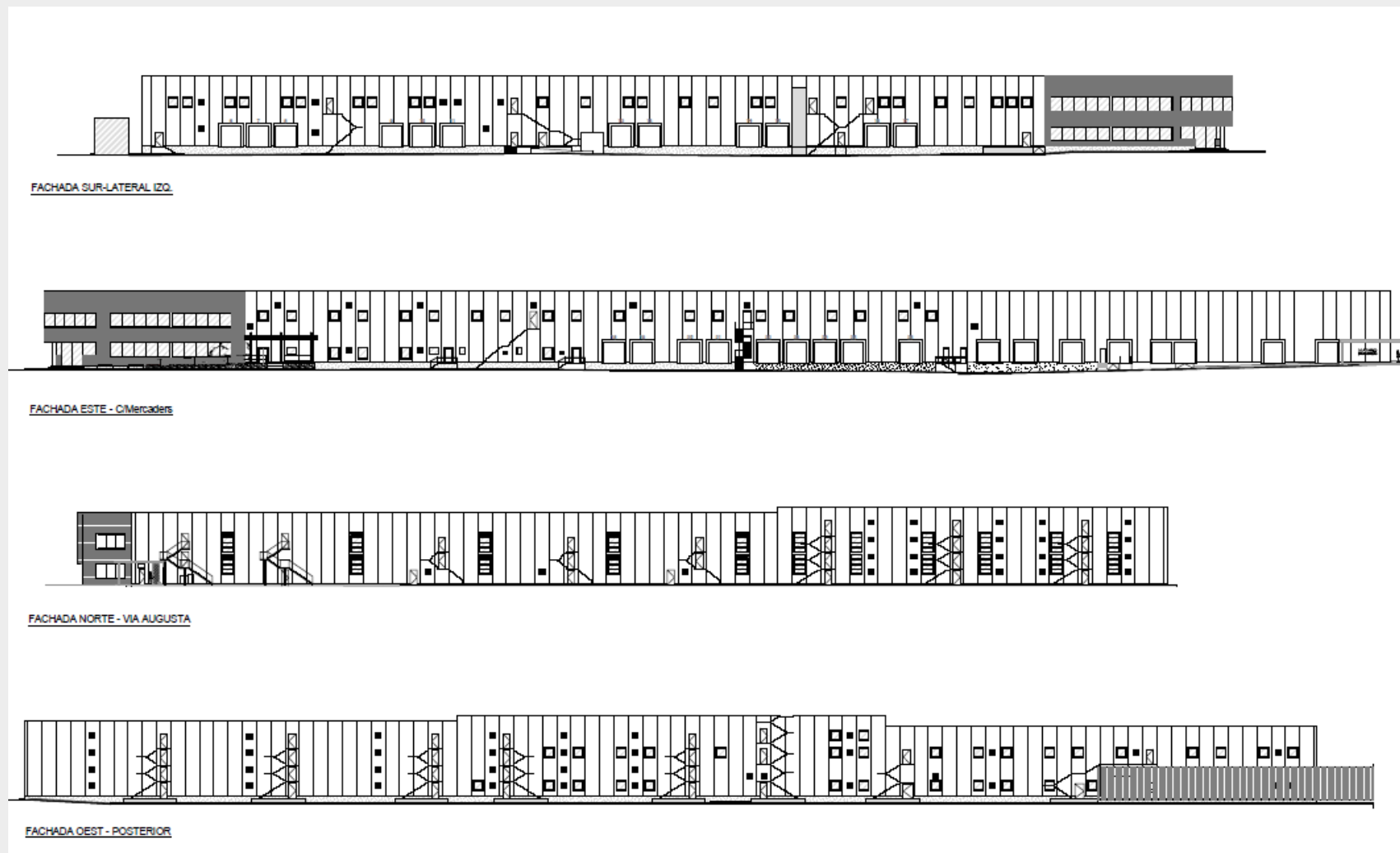
PLANTA PRIMERA



PLANTA SEGUNDA



5. PLANOS



6. FOTOGRAFÍAS



6. FOTOGRAFÍAS



CONDICIONES ECONÓMICAS

A CONSULTAR

8. CONFIDENCIALIDAD Y CONTACTO

INVERTICA-IRELS

OFICINA BARCELONA

Carrer de Ramón Miquel i Planas, 25, Local 7-8
08034 Barcelona
T +34 93 510 80 0

Toda la información complementaria a este documento así como la organización de visitas, será proporcionada por el departamento industrial de INVERTICA. Este dossier no pretende incluir toda la información que un posible interesado necesite para el estudio de la operación pero creemos será suficiente para la realización de una propuesta inicial. La información contenida en el presente dossier de comercialización está realizada de buena fe y se proporciona solamente como una guía general, no constituyendo parte alguna de un contrato. La información contenida en este dossier es orientativa y de carácter general estando sujeta a posibles modificaciones. No se garantiza que tales datos sean exactos y/o completos.

La entrega de esta información y documentación, es de carácter CONFIDENCIAL. El receptor de la indicada documentación deberá mantener la debida confidencialidad de toda la información proporcionada y toda la generada en referencia a los inmuebles descritos. La entidad receptora no divulgará esta información CONFIDENCIAL a terceros, ni la utilizará en su ejecución a terceros. A requerimiento de Invertica Real Estate Solutions y una vez se haya decidido que no se efectuará transmisión o inversión alguna de los inmuebles descritos, la entidad receptora deberá devolver de manera inmediata a Invertica Real Estate Solutions, o destruirá toda la información facilitada por la misma, en forma escrita, oral, legible por cualquier máquina, o en cualquier otra forma, así como todas sus copias, no pudiendo el destinatario hacer uso posterior de esta información CONFIDENCIAL que le ha sido facilitada. El receptor se obliga a utilizar con el mismo cuidado con el que protege su propia información confidencial y asegurarse de que ésta no es divulgada por sus empleados, directores o agentes.



Germán Sanza de Gracia MRICS

Socio fundador
+34 618 387 045
gsg@invertica.es



François Xavier Lancel

Socio fundador
+34 618 744 550
fxl@invertica.es



Daniel Torremadé Salvador

Agencia Barcelona
+34 669 765 727
dts@invertica.es



Alba Arrieta Sayalero

Marketing
+34 93 510 80 05
marketing@invertica.es